



Vscan Extend R2

Primary care Ultrasound

メーカー希望小売価格 **98万円**(税抜)

響きあう、プライマリ・ケア。

新たなアプリケーションを載せて
また一步、進化を遂げました。



Vscan Extend、

より直感的なアシストを。

「1分1秒でも時間が惜しい」

例えば救急の現場や患者さんの急な容体変化など、迅速な対応が必要とされるような状況下でも、直感的な操作性と定量的な計測、解析アプリケーションなどでスピーディーな判断を支援します。

**心疾患患者への的確・迅速アプローチ。
左室の駆出率をワンボタンで自動計測。**

LVivo EF※

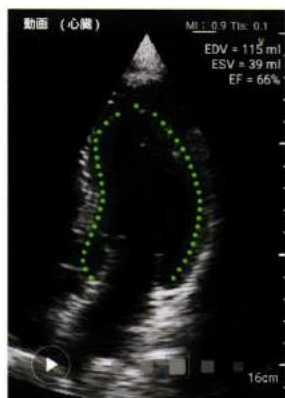
フリーズ後ワンボタンで駆出率他を自動計測し、左室の機能評価を支援します。

※オプション

EDV 拡張左室容積
ESV 収縮左室容積
EF 駆出率



LVivo EF OFF



LVivo EF ON

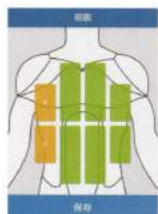
**急性期呼吸不全の原因に迫る、
肺野領域用のMモード。**

Lung M mode

肺エコー用のMモードで、気胸など肺野領域の診断をサポートします。リニア探触子選択時の肺プリセット、セクタ探触子選択時の心臓プリセットでご利用いただけます。

肺プロトコル

肺エコーにおいて、検査者がアノテーションや評価スコアを付加し、レポートを作成するのを補助する機能です。



肺プロトコル



Lung M Mode

**心臓エコーの基本断面の描出方法を
アニメーションと正常画像でガイドします。**

Scan Coach

本体に心エコーの基本的なスキャン方法がわかるガイド機能を搭載しています。アニメーション/正常画像/プロトコルステップをガイドし、スキャン中に使用することができます。スキャンのやり方と同時にSHOCKアプローチの基本手順も示してくれます。



正常例画像



症状画像



アニメーションガイダンス



プロトコルステップ



Vscan

より多彩に拡張。

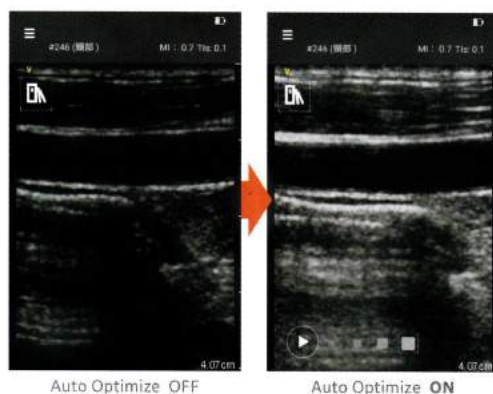
在宅医療に、より軽快な超音波アプローチを。

エコーの活躍は院内だけではなく。
来院の難しい患者さんへの往診や、救急車やドクターヘリなど、
限られた環境でも簡単に画像を最適化できるようなアプリケーションを強化しました。

ワンタッチで検査画像を最適化。 浅部も深部も均一にキレイに。

Auto Optimize

深さごとのゲインを自動調整する機能(Auto TGC)です。
心臓や血管では画質にメリハリを、腹部や表在では画像に
均一さを1タッチで表示してくれます。



検査手順をあらかじめ登録し スムーズで撮り逃がしのない検査を。

Protocol Creator

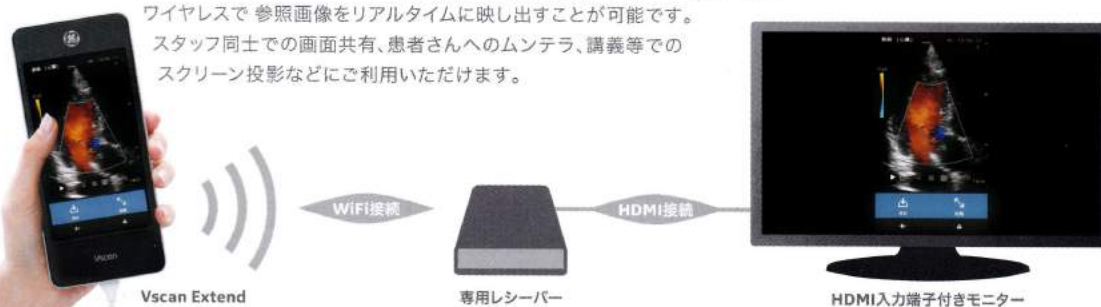
お客様独自の手順を本体に登録することで、手順よく検査を
進められる機能です。ステップごとに設定でき、それぞれに
リファレンス画像や注釈の登録も可能。画像にはどのステップ
で撮影されたかの注釈が自動付与されます。



手元の検査画像を外部モニタに出力。 患者さんへのご説明に、院内のカンファレンスに。

Screen Mirror

2010年から国内販売を開始した初代Vscanの頃から、
お客様のご要望が最も多かった外部モニタへの出力機能が実現しました。
専用レシーバーを使用することでHDMI入力端子を持った外部モニターやプロジェクターへ
ワイヤレスで参照画像をリアルタイムに映し出すことが可能です。
スタッフ同士での画面共有、患者さんへのムンテラ、講義等での
スクリーン投影などにご利用いただけます。



※外部モニタ等での診断行為は薬機法上行いませんのでご注意ください。
※専用レシーバーを使用することで、既存のモニターにワイヤレス接続し画像を出力することができます。

スピーディなアクセスでいち早く診る。

- 軽量・コンパクト: 手のひらに収まる軽量441g(バッテリー・プローブを含む)
- スピード起動: 最速1秒(待機時間10分以内) / 5~7秒^{※1}(スリープ後3時間以内)
- 全画面タッチスクリーン: 戸感うことなく直観操作を

診るためのクオリティをより直感的に。

- 5inchディスプレイ: 高解像度・高フレームレートでより見やすく
- Dual Probe: 1つのプローブで全身・全領域を高精細に
- One Hand Operation: 片手でシンプルに画像を調整・計測

スタッフ、施設間にシームレスな連携を。

- Cloud Strage^{※2}: 情報共有もスマートに
- DICOM規格対応^{※3}: より高度な画像情報連携をサポート
- 多彩なアプリケーション: 新たに多くのアプリケーションが追加

※1: バッテリー残量が90%を超えている場合
 ※2: Cloudサービスは別途有償となります
 ※3: DICOM接続は別途有償となります

Specification

- サイズ: 168(D)×76(W)×22(H)mm
- 総重量: 441g(セクタプローブの場合は406g)
- 連続起動時間: 約60分



EchoCares for Vscan Extend

お客様のニーズから生まれたポケットエコーに最適なサポートプラン。

Case1

ポケットから落として、画面が割れてしまった...

Case2

プローブを机にぶつけて、素子が故障してしまった...

Case3

プローブレレンズが摩耗して、画像が劣化してしまう...

Case4

バッテリーが劣化して、連続使用時間が短くなった

持ち運びできるからこその心配、ありませんか？

過失も事故もフルサポート(3年/5年) ※POS契約時のみ契約可

ADPサービス(1~5年目) + SBCサービス(4~5年目)

1~5年目までの過失/事故による故障を含めたフルサポート。4年目に点検1回、バッテリー交換1回を含みます。

希望小売価格(税抜) **180,000円**

ADPサービス(1~3年目)

1~3年目までの過失/事故による故障をカバーするサポート契約。

希望小売価格(税抜) **81,000円**

※過失や事故の内容については、弊社が調査・判定させていただく場合がございます。
 ※電話による修復/操作指導サポートは指定平日9:00~18:00に対応いたします。
 ※引取故障修復サービスは、故障品を一旦預かりして、弊社または弊社指定業者にて修理対応します。修理完了後、ご登録先に返却いたします。緊急輸送など標準の取扱を超える場合、別途輸送費を申し受けます。修理期間中の本体代替品の貸し出しはいたしません。ドッキングステーション・AC/DCアダプタについては、故障品と新品の交換により対応します。データのバックアップは、お客様の責任において実施してください。患者情報やイメージの損失に弊社は一切の責任を負いません。引取修理ご依頼の際は、個人情報保護のためSDカードを抜き取ってお手元に保管ください。
 ※USBケーブル、SDカード、ゲルなど消耗品・補用品は保守契約に含まれません。

GEヘルスケア・ジャパン

カスタマー・コールセンター 0120-202-021

www.gehealthcare.co.jp



製造販売: GEヘルスケア・ジャパン株式会社
 販売名称: 汎用超音波画像診断装置 Vscan Extend
 医療機器認証番号: 229ABBZX00030000号
 Vscan Extend R2のR2はバージョンを示すニックネームです。
 Vscanは、General Electric Companyの登録商標です。

記載内容は、お断りなく変更することがありますのでご了承ください。
 Rev.2.0 8AB-AK-D1(CL) JB62201JA Bulletin D71A10