



# Versana Premier

Care with Confidence

New

描き出す。  
“健やか”のその先。

日々、地域の健康を支え、様々な疾患と向きあう先生方へ。  
未病も含め、患者さんの「今」を正確に読み取り、健康な毎日へと導いていくために  
求められる数々の技術、性能を凝縮した、新たな超音波ブランドが誕生しました。  
プライマリ・ケアを一步先に進める All in One — <sup>ベルサナ</sup>「Versana」





# 開業医の皆さまのための、 新・超音波ブランド「Versana (ベルサナ)」誕生。

目指したのは、毎日の診療に多才に応えること。検査効率と精度をともに高めること。

そして、常に検査に寄りそい続けるよきパートナーであること。

これからのプライマリ・ケアに求められる、様々な資質を見つめ、この1台の中に凝縮しました。

プライマリ・ケアを見つめた、先生方のための All in One。

## All-round Performance

腹部から心臓・血管まで、幅広い検査をサポート。  
目指したのは、毎日の診療に多才に応えること。

### Whizz



これまで、臓器の特徴や表示深度にあわせて必要だった、ゲインや周波数調整などの煩雑な手順が Whizz ボタンひとつで解消されます。明るさ、コントラスト、周波数、音線密度(数)をワンタッチで最適な状態に調整。さらにパルスドプラモードにおいても、最適なベースライン、流速レンジの調整が可能です。



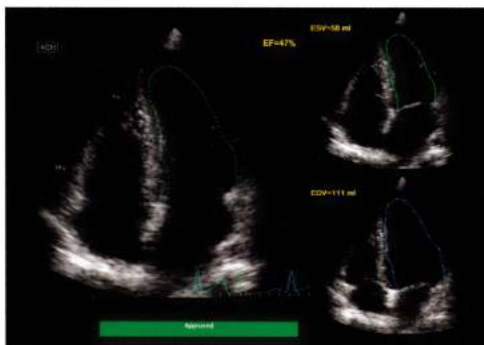
Whizz\_OFF



Whizz\_ON

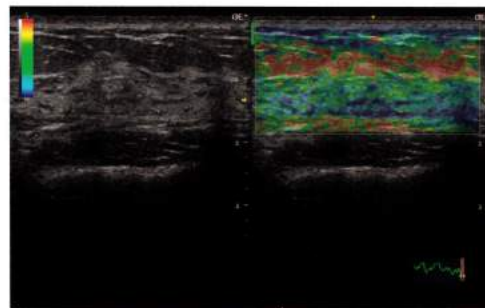
### Auto EF

簡単に左心室の計測が可能。保存画像からの計測もでき検査後に余裕をもって計測できます。再現性が高く、定量的な評価に最適な機能です。



### Elastography

プローブで組織を圧迫し、相対的な硬さを色で表現します。乳腺や甲状腺など表在領域の観察をサポートします。



### Auto IMT

IMTを簡単に自動計測。客観性に優れた計測が可能になります。早期動脈硬化の診断、より精度の高い継続的な評価に役立ちます。



画像ギャラリーや使い方など多彩な情報を満載。

## Versana特設サイト

様々な領域のイメージ画像を参照できる  
イメージギャラリーをはじめ、機能の使い方動画など、  
Versanaをより有効にご活用いただくための情報を満載。  
ぜひご覧ください。



Versana



## Simple and Accuracy

より多くの患者さんを、より速く、よりの確に。  
目指したのは、検査効率と精度をともに高めること。

### Ergonomic Console & Touch Panel

9.9インチ大型タッチパネルを搭載し、主要な操作を指一本で直観的に行うことが可能。  
スムーズな検査を提供します。



### Scan Coach

教本を手にすることなく、装置上でスキャン方法を学ぶことができます。  
不慣れな検査や新しい検査にチャレンジする先生方にお勧めの機能です。

アニメーションチュートリアル  
プローブの当て方がわかる

サンプル画像      実際のスキャン画像

頸動脈      心臓      肝臓

シエマ  
解剖がわかる  
Middle hepatic vein      Left hepatic vein  
Right hepatic vein      Hepatic confluence

## Peace of Mind

長く、よりよく、安定して使える安心。  
目指したのは、常に検査に寄りそい続けるパートナー。

### 5 Year Warranty

通常、装置本体については1年保証がほとんどですが、Versanaの本体保証は5年をカバー。  
長く、安心してお使いいただきたいからこそその充実保証です。

### ProbeCoverage

消耗品であるプローブも標準で1年保証。さらに、ご要望に応じて  
最大5年までケアする保証プランをご用意。常に安定した検査をサポートします。

(本体)  
5年保証

製造販売 GEヘルスケア・ジャパン株式会社  
販売名称 汎用超音波画像診断装置 Versana Premier  
医療機器認証番号 231ABBZX00004000号



(プローブ)  
1年保証



4C-RSプローブ  
医療機器認証番号 217008ZY00451000





## おすすめの超音波装置

GEヘルスケアは多様化する医療シーンや診療科ごとのニーズに応じたケアエリア重視の製品開発が特長です。  
多彩なラインナップを誇るGEの超音波装置なら、先生の使い方に合った製品がきっとあります。

### LOGIQ V5 Expert

- コンパクトマシンの域を超えた高画質
- 読影・診断の効率を、数々のオート解析・診断機能がサポート
- 安心の本体5年保証

製造販売: GEヘルスケア・ジャパン株式会社  
販売名称: 汎用超音波画像診断装置 LOGIQ V5  
医療機器認証番号: 227ABBZX00002000号  
※LOGIQ V5 Expertは汎用超音波診断装置 LOGIQ V5の類型です。  
※LOGIQは、ゼネラル・エレクトリック社の登録商標です。



### LOGIQ e V2

- コンソール機に迫る基本性能
- 各診療科のニーズに応える様々な画像描出機能搭載
- モバイルバッテリー、キャリングバッグで屋外スキャン



製造販売: GEヘルスケア・ジャパン株式会社  
販売名称: 汎用超音波画像診断装置 LOGIQ e V2  
医療機器認証番号: 228ABBZX00049000号

### Vscan Extend R2

- 重量441g 連続60分スキャン可能
- デュアルプローブで全身・全領域を高精細に描出
- 医療現場に、より快適なアプローチを



製造販売: GEヘルスケア・ジャパン株式会社  
販売名称: 汎用超音波画像診断装置 Vscan Extend  
医療機器認証番号: 229ABBZX00030000号

販売店



GEヘルスケア・ジャパン カスタマー・コールセンター  
0120-801-833 【受付時間】 9:00~18:00 ※土・日・祝を除く

製造販売 GEヘルスケア・ジャパン株式会社  
販売名称 汎用超音波画像診断装置 Versana Premier  
医療機器認証番号 231ABBZX00004000号

記載内容は、お断りなく変更することがありますのでご了承ください。  
Rev.1.0 9F・AG・AK(CL) Bulletin D78A2 JB67776JA