

For Musculoskeletal

整形外科領域で活躍される
医師の皆様に向けて、
超音波診断装置「Venue 50」登場。

超音波診断装置は、もはや整形外科医にとって聴診器のように、
外来で患者さんをすぐに診る道具となりつつあります。小型
軽量ながら高画質。フルタッチスクリーンパネルの採用により、
直感操作が可能。

安全性が求められる医療現場にて、ストレスなくエコーガイド下
の手技を始めいただけます。



Venue 50

Point of Care Ultrasound

Simple, Fast, Precise.



立ち上がり時間

16秒

インターフェース

タッチスクリーン

Needle Recognition
(針描出視認性向上機能)

- 針のゲイン調整
- 超音波ビーム角度変更

内蔵SSD

16GB

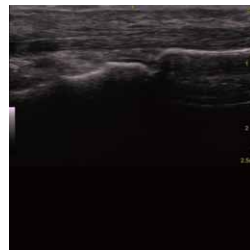
モニター

12.1インチ

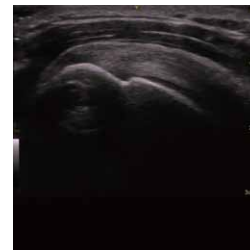
外部出力

SDカード、USBメモリ、
HDMI

鮮明画像で、運動器・穿刺針をクリアに描出。
整形外科・リウマチ科向けに機能を特化。



【MP 関節】



【棘上筋腱】

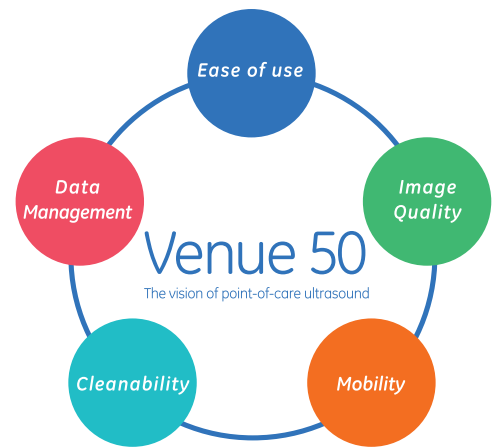


【肩関節関節唇】



すべては「Point of Careエコー」のために

麻酔科向け性能をタブレット型装置に集約
超音波を用いた新しいワークフローを提案



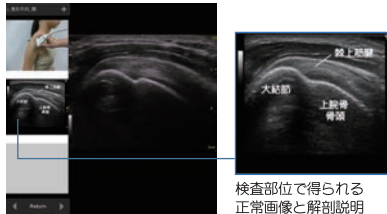
Venue 50

Point of Care Ultrasound

外形寸法: 282(W)×56(D)×274(H)mm
 本体重量: 約4.0kg(バッテリーパック含む)
 電源・電圧: AC100V、50/60Hz
 モニタ: 12.1インチ液晶モニタ

Ease of use

- ◎ 起動わずか16秒。業界初*のフルタッチスクリーン、直感的な簡単操作を実現。
※2013年12月現在。GEヘルスケア・ジャパン調べ。
- ◎ 超音波の撮り方と画像の見方をサポートする eSmart Trainer-Japan edition-



検査部位で得られる
正常画像と解剖説明



Data Management

- ◎ SSD16GB内蔵、SDカード、USBポート 標準装備。
- ◎ 静止画(JPEG)/動画(MP4)でデータ共有、ネットワーク構築が可能。

Cleanability

- ◎ 凸凹のないフルタッチスクリーン。
 手入れがしやすく清潔の維持が容易。



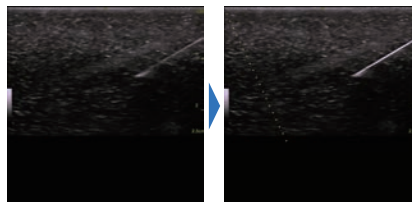
Mobility

- ◎ 小型・軽量(4kg)タブレットタイプ。
 卓上・据置、バッテリー駆動でカート移動対応。
- ◎ ステーションタイプも選択できます。
 卓上でVenue 50が使用可能。



Image Quality

- ◎ 12.1インチモニタ、鮮明な高解像度画像。
- ◎ 穿刺針をよりクリアに描出し、穿刺手技をサポートする Needle Recognition



Needle Recognition使用前 Needle Recognition使用后

GEヘルスケア・ジャパン株式会社
 カスタマーコールセンター 0120-202-021
www.gehealthcare.co.jp



製造販売 GEヘルスケア・ジャパン株式会社
 販売名称 汎用超音波画像診断装置 Venue 40
 医療機器認証番号 221ABBZX00092000号
 Venue 50は汎用超音波画像診断装置 Venue 40の類型です。

記載内容は、お断りなく変更することがありますのでご了承ください。