

GE Healthcare

LOGIQ *e* Premium

Ubiquitous Ultrasound System



※
世界20,000台の導入実績により磨きあげられたポータブルの本質。



製造販売 GEヘルスケア・ジャパン株式会社
販売名称 汎用超音波画像診断装置 LOGIQ e
医療機器認証番号 218ABBZX00060000 等
※LOGIQ e Premiumは汎用超音波画像診断装置LOGIQ eの類型です。

Quality: for Access

結論:使いたくなる、USイメージング。

答えは、ポータブルの本質を見つめた先にありました。高画質だからこそ「いろいろな場面で使いたくなる」超音波装置へ進化したポータブル超音波診断装置「LOGIQ e Premium」。磨かれたそのクオリティは、医療と人をよりいっそう近づけるために。装置に慣れる負担を強くないよう、従来の操作性を活かしながら、さらに扱いやすい工夫を。診療科の枠を飛び越えて、検査室から病棟、手術室等様々な場所で。急性期医療や在宅検診等、院外の求められる場所で…様々なシーンにこの1台が寄り添います。

※当社調べ

Specification

医療アクセスのさらなる増加に向けたポータビリティ

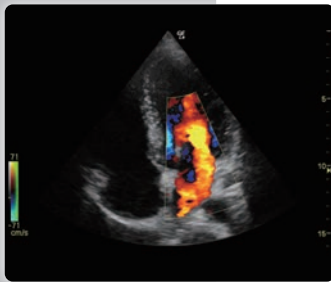
- モニタ 15インチLCDパネル
- 立ち上げ時間 約25秒
- 重量 約5.2kg (バッテリー含む)
- 接続可能プローブ 10本
- 記憶媒体 SSD



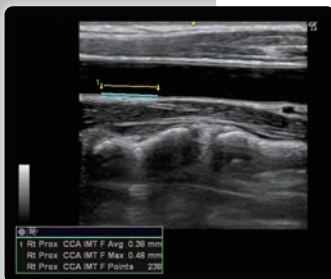
Support tool

初心者には、使いこなせる工夫を。熟練者には、よりの確なサポートを。

いろいろな診療科で、いろいろな先生にとって使いやすい装置であるために、従来機能の強化に加え、医療現場の課題を解決するアイデアを注ぎこみました。



心尖部四腔像



Auto IMT ※オプション



肝臓

■ “Button” Probe

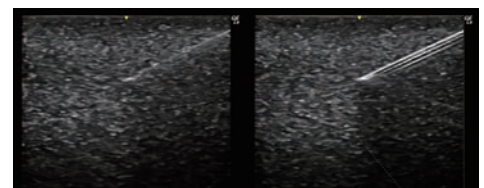
プローブにボタンを設けることで、これまでペダルやオペレーションキーボード上で行っていた「フリーズ」「カラードブラオン」「深さ変更」「プリント」といった操作を、手で簡単に行うことが可能になりました。穿刺、下肢ダイナミックスキャン等、超音波操作で、もう一人の手を借りたくない時にお役に立ちます。



L4-12t-RS プローブ
医療機器認証番号
225ABBZX00154000号

■ Needle Recognition

「針先」を繊細に描出し、安全な穿刺をサポートする「Needle Recognition」。新たに、ゲイン・アングル調整機能も搭載し、視認性をよりいっそう向上させました。



Needle Recognition OFF Needle Recognition ON

■ eSmart Trainer — Japan edition —

初心者から熟練者まで超音波の基礎が学べる、整形外科・リウマチ・麻酔・ペインクリニック向けスキャンサポートツール。 ※オプション



GE imagination at work

GEヘルスケア・ジャパン
カスタマー・コールセンター 0120-202-021

www.gehealthcare.co.jp

記載内容は、お断りなく変更することがありますのでご了承ください。
Rev.1.0 4C・BK-AK1(IHD・CL) Printed in Japan Bulletin D32A21 JB19265JA